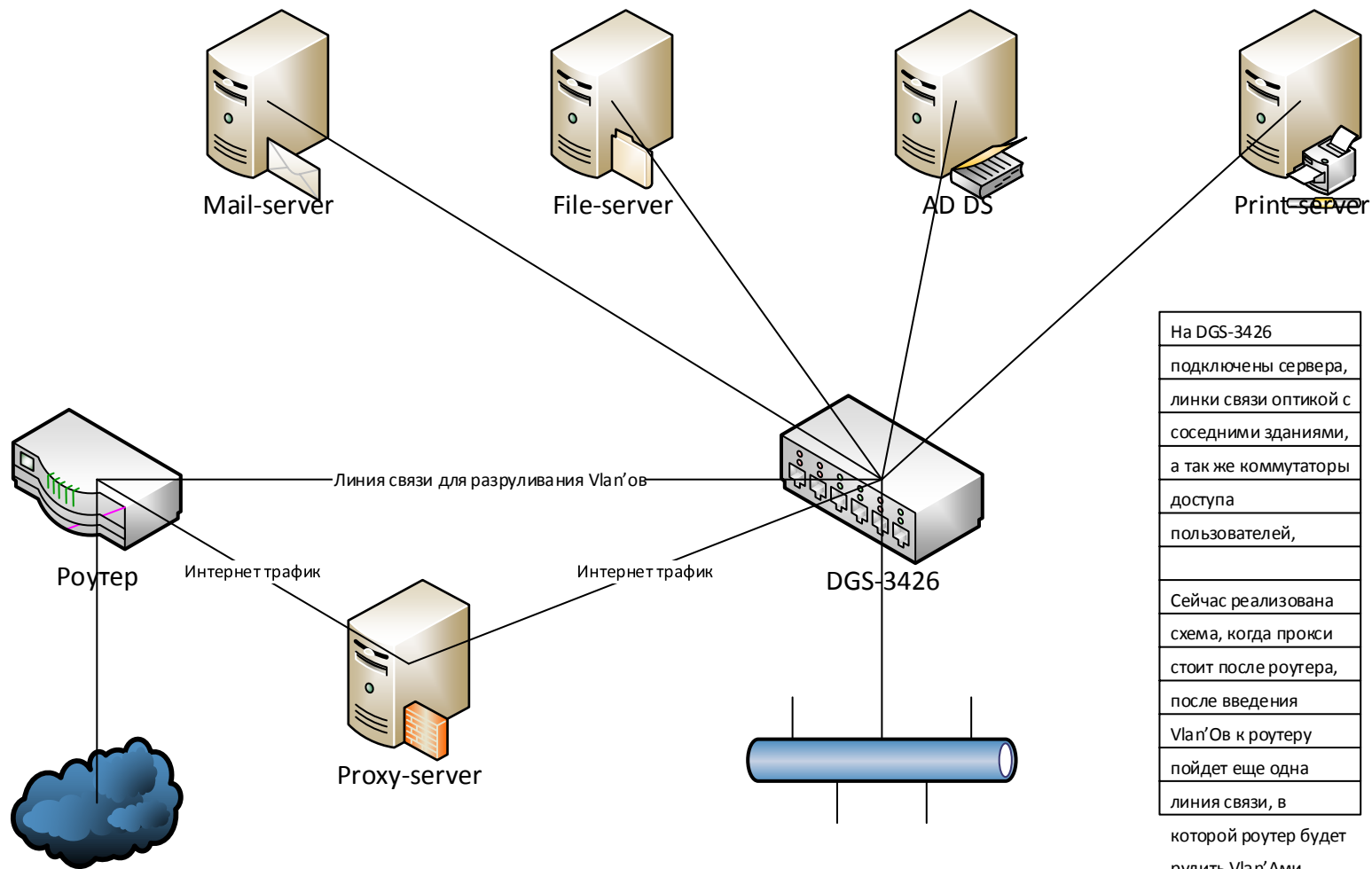


К прокси-серверу
должен идти только
Vlan300,
В Vlan300 Будет свой
AD DS, касперский и
Wsus,
К майл-верверу
только Vlan100,
vlan200, Причем
доступ 200-ого будет
очень жестко
прописан по портам +
проверки на модулем
касперского + IPS,



На DGS-3426
подключены сервера,
линки связи оптикой с
соседними зданиями,
а так же коммутаторы
доступа
пользователей,
Сейчас реализована
схема, когда прокси
стоит после роутера,
после введения
Vlan'Ов к роутеру
пойдет еще одна
линия связи, в
которой роутер будет
рулить Vlan'Ами,